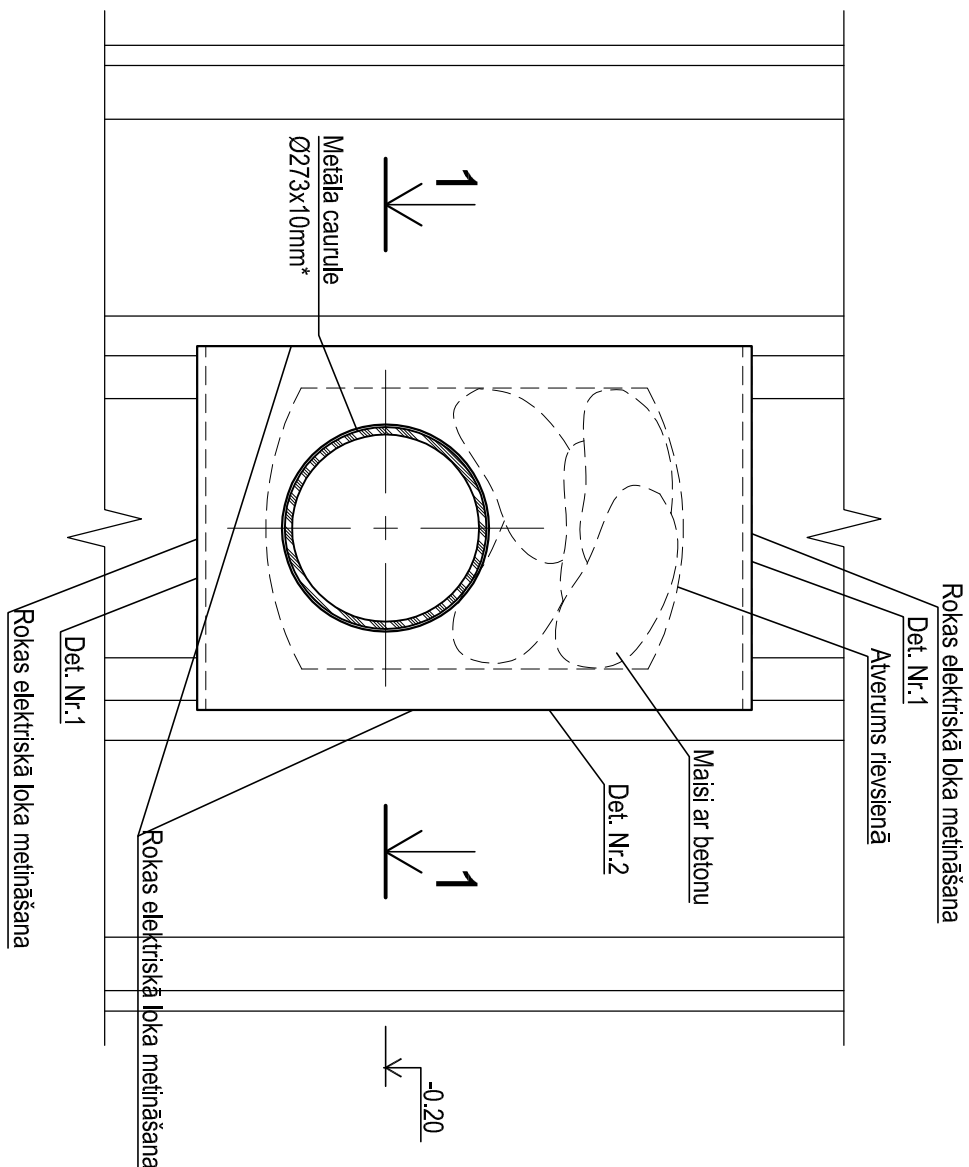


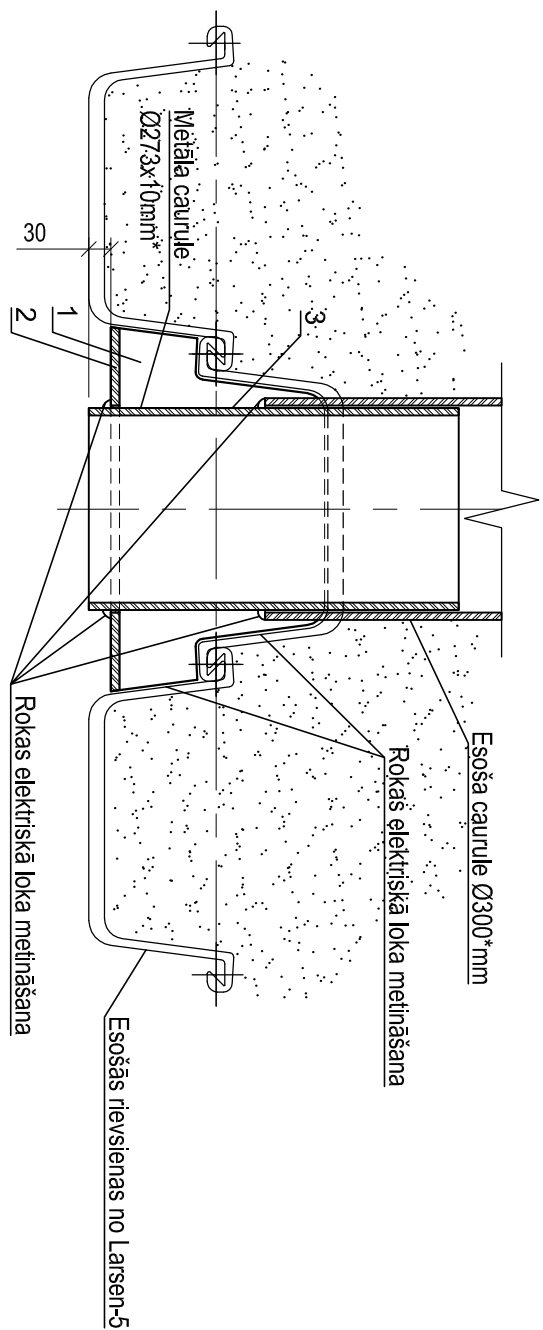
Facades fragments (PK8+3.7m)

M1:10



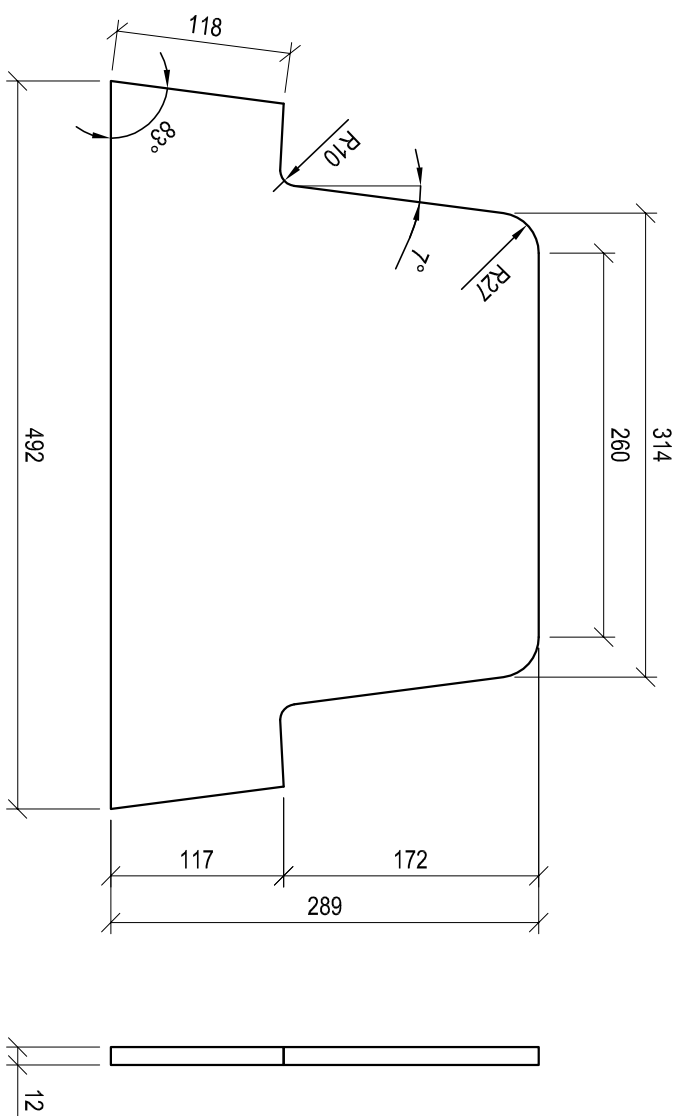
GRIEZUMS 1-1

M1:10



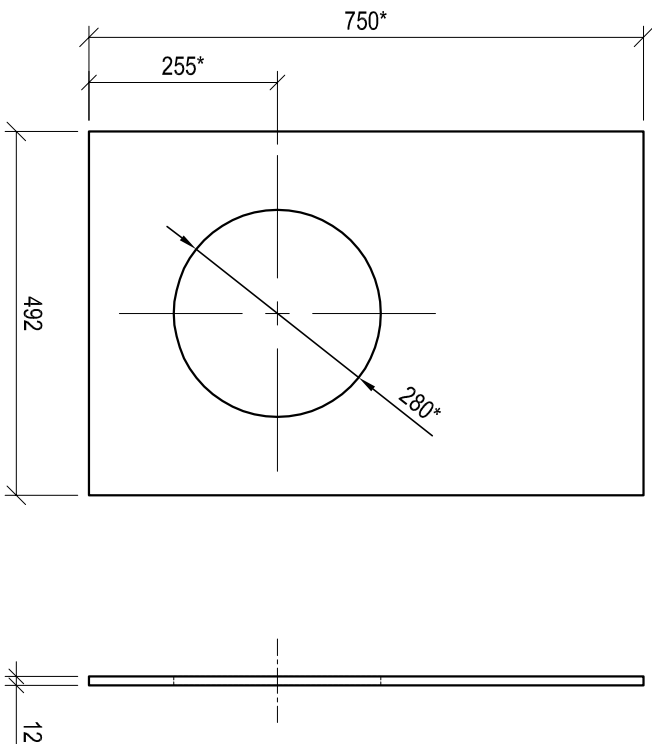
Detaja Nr.1

M1:5



Detaja Nr.2

M1:10



Elementa marķa	Poz. Nr.	Apzīmējums	Nosaukums	Daudz.	Masa, kg		Piezīmes
					1poz.	vissas	
MK Metāla kārbā (1gab.)	1	S235	Metāla ioksne, t=12mm	2	10,58	21,16	
	2	S235	Metāla ioksne, t=12mm	1	28,96	28,96	
	3	S235	Metāla caurule Ø273*10, l=500mm	1	32,45	32,45	
				Kopā:		82,6	

Paskaidrojumi rasējumiem:

Metāla pretkorozijas pārklājums 5 kārtas ar kopējo pārklājuma biezumu 560µm

ar „Steļpan” poliuretāna laku-krāsu materiālu vai analogs

- Stelpant PU-Zinc (vai analogs), 2 kārtas, katra 80mkm

- Stelpant PU-Combination (vai analogs), 2 kārtas, katra 170mkm

- Steipant PU-Cover W2 (vai analogs), 1 kārta 60 mkm

Piezīme:

Izmērus, apzīmētus ar $*$, noteikt uz vietas.

[illegible]